



※イメージです。

木目の美しさを再現した樹脂化粧シート製の階段です。

踏み板は滑りにくさに配慮。表面に微細な凹凸を施し、摩擦抵抗を高めて滑りにくい仕様になっています。

また、汚れやすり傷がつきにくく、光沢も長持ちします。



すべり止めU溝(2本)

R面

樹脂化粧シート

36mm

硬化コーティング仕様



硬化コーティングで耐汚染性と耐すり傷性を高めた表面仕上げ。
汚れやすり傷がつきにくく、光沢も長持ちします。

カラーバリエーション



■ スモークオーク柄



■ ウォールナット柄



■ チェリー柄

側板・桁・幅木・
蹴込み板は
ホワイトアッシュ柄・
しっくいホワイト柄
も選べます。



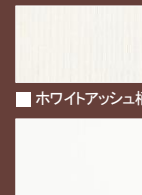
■ オーク柄



■ メープル柄



■ ホワイトオーク柄



■ ホワイトアッシュ柄

■ しっくいホワイト柄

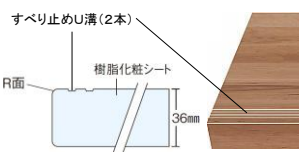
インテリアに美しく調和する階段をご用意しています。



※イメージです。

木目の美しさを再現した樹脂化粧シート of the 階段です。

踏み板は滑りにくさに配慮。表面に微細な凹凸を施し、摩擦抵抗を高めて滑りにくい仕様
にしています。
また、汚れやすすり傷がつきにくく、光沢も長持ちします。



硬化コーティング仕様



硬化コーティングで耐汚染性と耐すり傷性を高めた表面仕上げ。
汚れやすすり傷がつきにくく、光沢も長持ちします。

カラーバリエーション



■ スモークオーク柄 ■ ウォールナット柄 ■ チェリー柄 ■ オーク柄

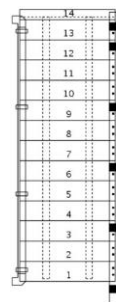


■ マーブル柄 ■ ホワイトオーク柄 ■ ホワイトアッシュ柄 ■ しいくホワイト柄

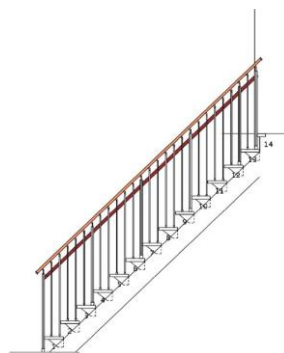
側板・桁・幅木・蹴込み板は別作アッシュ柄・しっくいホワイト柄も選べます。

プラン 01

■デザイン階段 右側オープン



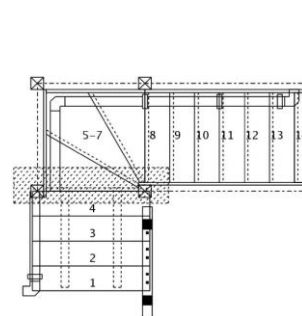
平面図



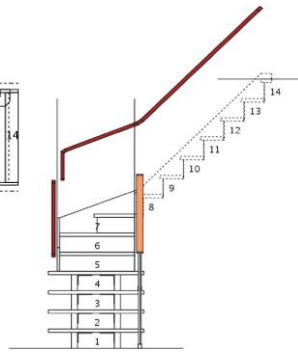
右側面図

プラン 03

■90°C廻り階段 下4段デザイン階段+箱型階段



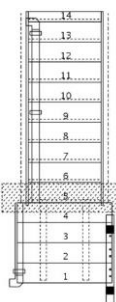
平面図



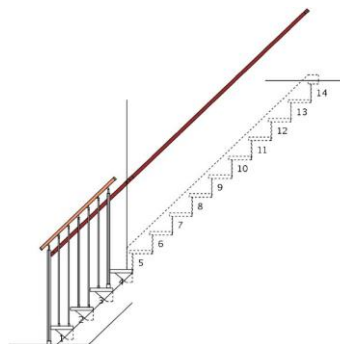
正面図

プラン 02

■下4段デザイン階段+箱型階段



平面図



右側面図

システム手すり 〈アルミオープン手すり〉

デザイン性を重視したシンプルな外観の手すりです。



※すべてイメージです。



明るく、開放的な空間に似合うオープン手すりです。
柱の間隔などは、デザイン性だけでなく、安全性にも配慮した設計です。

手すりは温もりのある天然木製。

インテリアに美しく調和する階段をご用意しています。